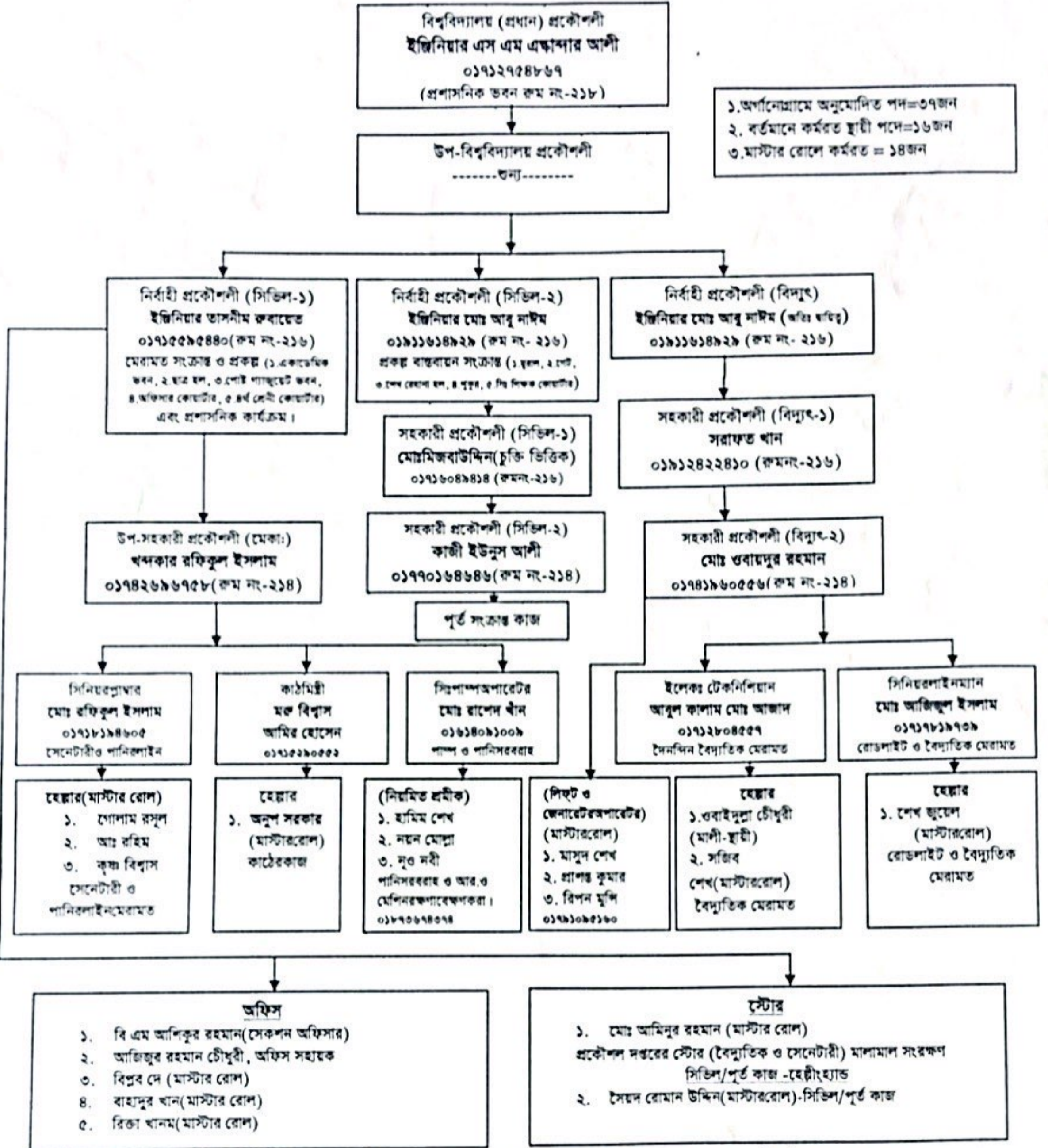




প্রকৌশল দপ্তরে কর্মরত জনবলের  
**Work Flow-Chart (Revised)**



প্রকৌশল দপ্তরে কর্মরত সকল কর্মকর্তা ও কর্মচারীদেরকে উপরক্ত ছক মোতাবেক সংশ্লিষ্ট দায়িত্ব পালন করার জন্য নির্দেশ প্রদান করা হলো।

(ইঞ্জিনিয়ার এস এম এফান্দার আলী)

বিশ্ববিদ্যালয় প্রকৌশলী, বঙ্গবন্ধু বিশ্ববিদ্যালয়, গোপালগঞ্জ-৮১০০।

স্মারকনং- বঙ্গবন্ধু বিশ্ববিদ্যালয়/প্রকৌশল/জনবল/২০২৩/০৩(০৪) তারিখ ২১/০৯/২০২৩ ইং

সদচরিত্র ও প্রয়োজনীয় ব্যবস্থা গ্রহণের জন্য অনুরোধ করা হলো।

১. রেজিস্ট্রার, বঙ্গবন্ধু বিশ্ববিদ্যালয়, গোপালগঞ্জ-৮১০০।
২. দপ্তর প্রধান, ..... , বঙ্গবন্ধু বিশ্ববিদ্যালয়, গোপালগঞ্জ-৮১০০।
৩. পি.এস টু আইস- চ্যান্সেলর (মাননীয় আইস- চ্যান্সেলরের জাতার্থে), বঙ্গবন্ধু বিশ্ববিদ্যালয়, গোপালগঞ্জ-৮১০০।
৪. পি.এ টু ট্রেন্সার (ট্রেন্সারের মহোদয়ের জাতার্থে), বঙ্গবন্ধু বিশ্ববিদ্যালয়, গোপালগঞ্জ-৮১০০।
৫. অফিস কপি

তাসনীম রুবায়েত  
নির্বাহী প্রকৌশলী (সিভিল-১)